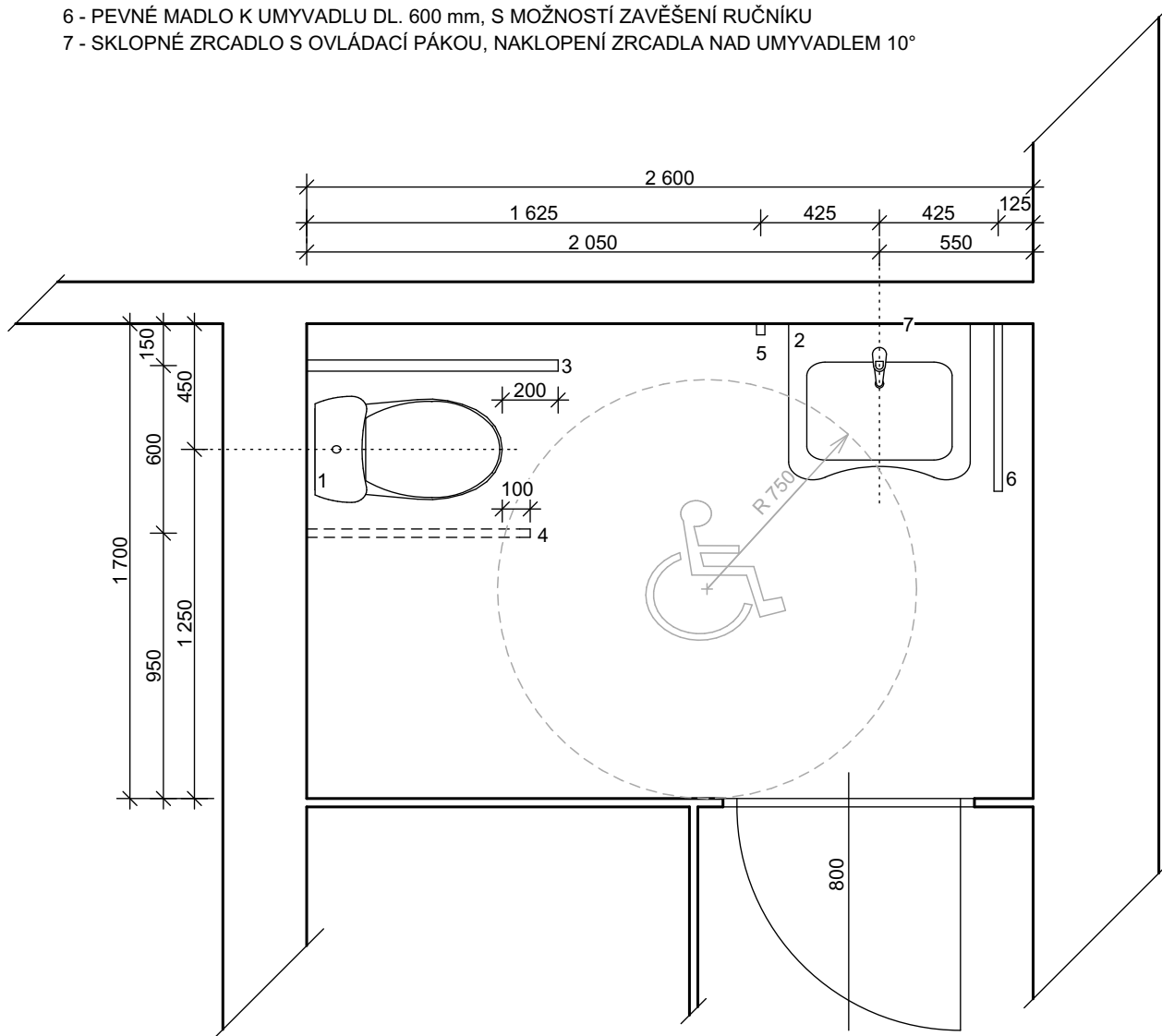




PŮDORYS BEZBARIÉROVÉHO WC

POPIS:

- 1 - STOJÍCÍ WC PRO IMOBILNÍ OSOBY, HORNÍ HRANA SEDÁTKA VE VÝŠI 460 mm OD PODLAHY
- 2 - UMYVADLO PRO IMOBILNÍ OSOBY, HORNÍ HRANA UMYVADLA VE VÝŠI 800 mm OD PODLAHY
- 3 - PEVNÉ MADLO K WC DL. 900 mm, VE VÝŠCE 800 mm OD PODLAHY
- 4 - SKLOPNÉ MADLO K WC DL. 800 mm, VE VÝŠCE 800 mm OD PODLAHY
- 5 - SVISLÉ MADLO K UMYVADLU DL. 500 mm
- 6 - PEVNÉ MADLO K UMYVADLU DL. 600 mm, S MOŽNOSTÍ ZAVĚŠENÍ RUČNÍKU
- 7 - SKLOPNÉ ZRCADLO S OVLÁDACÍ PÁKOU, NAKLOPENÍ ZRCADLA NAD UMYVADLEM 10°



ZODP. PROJEKTANT: ING. LADISLAV ZAHRADNÍČEK		PODPIS 	 Občanská 1116/18 710 00Ostrava - Slezská Ostrava s.r.o.	
VYPRACOVAL: ING. MARKÉTA RYŠKOVÁ				
INVESTOR: ZÁKLADNÍ ŠKOLA A MATEŘSKÁ ŠKOLA BOHUMÍN - SKŘEČOŇ, 1. MÁJE 217, 735 381 BOHUMÍN - SKŘEČOŇ				
NÁZEV AKCE: VYBUDOVÁNÍ MULTIFUNKČNÍ ODBORNÉ UČEBNY A ZŘÍZENÍ BEZBARIÉROVOSTI V ZŠ SKŘEČOŇ BOHUMÍN			ČÁST: D.1.4. TPS - ZTI	FORMÁT: 210 x 297 mm
			DATUM: LEDEN 2018	STUPEŇ: DPS
			MÍSTO STAVBY: 1. MÁJE 217, BOHUMÍN - SKŘEČOŇ	
OBSAH VÝKRESU: BEZBARIÉROVÉ SOCIÁLNÍ ZAŘÍZENÍ		STAVEBNÍ OBJEKT: SO 01		ČÍSLO VÝKRESU: D.1.4.c).02
		MĚŘÍTKO: 1:25		